



Comment garantir un rendement maximal des centrales solaires ?

Avec les nouveaux onduleurs SINVERT PVM de 10 à 20 kW, une gamme de produits industriels à haut rendement

Answers for the environment.*

SIEMENS

*Des réponses pour l'environnement.

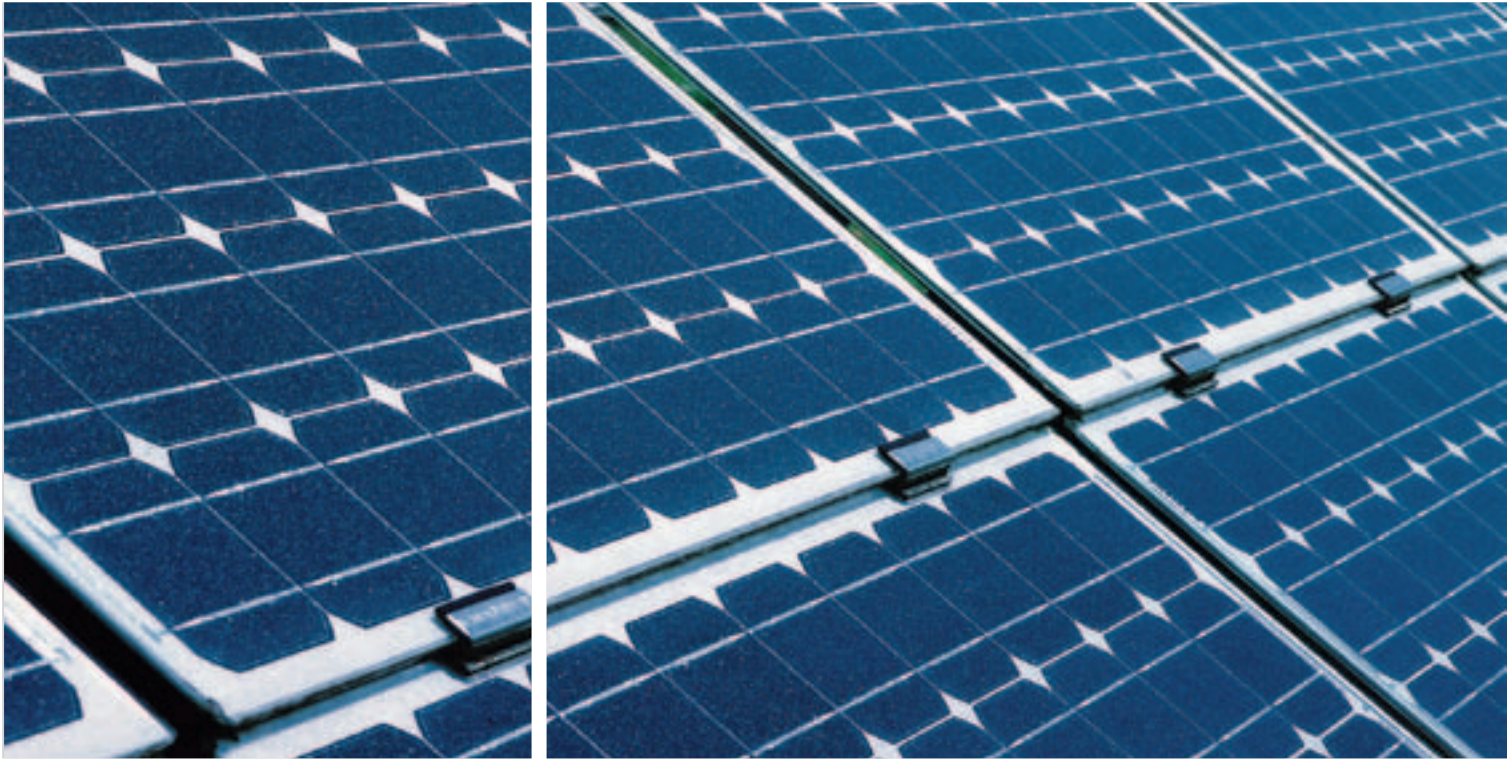


Des jours ensoleillés pour les installations photovoltaïques à partir de 10 kW

Les onduleurs photovoltaïques SINVERT PVM

Que ce soit pour les hangars agricoles, les écoles, les bâtiments industriels et logistiques, ou encore les installations au sol, exploitez encore plus la puissance du soleil avec les nouveaux onduleurs photovoltaïques triphasés SINVERT PVM. En effet, ils convertissent l'énergie solaire en courant injecté dans le réseau avec un rendement de pointe de 98 %. Ces appareils sont compacts et adaptés pour un montage mural. Ils sont conçus pour offrir un maximum de robustesse et de longévité.

Des performances de pointe pour assurer le meilleur rendement de vos centrales solaires !



Une gamme d'onduleurs haut de gamme

Les SINVERT PVM sont disponibles pour les puissances de 10, 13, 17 et 20 kW. Cette modularité facilite le dimensionnement de l'installation : moins d'onduleurs et moins de câblage qu'avec les solutions classiques.

Diversifiés, robustes et durables

Les onduleurs muraux compacts en degré de protection IP65 conviennent aussi bien pour des applications en intérieur ou en extérieur ainsi que pour toutes les techniques modulaires – sous réserve qu'il ne soit pas nécessaire de réaliser une mise à la terre des modules PV. Du fait de l'absence de ventilateurs externes, ces appareils sont ultrarobustes et moins sensibles aux facteurs ambiants.

Récapitulatif de vos avantages :

- Une solution optimale pour des centrales PV de milieu de gamme d'une puissance de 10 kW à plusieurs mégawatts
- Rendement photovoltaïque optimal et disponibilité élevée de l'installation
- Appareils muraux puissants et compacts
- Souplesse de conception grâce à une gamme d'appareils modulaire
- Utilisable dans le monde entier
- Facilité de montage
- Faible coût total de possession grâce à des appareils ne nécessitant pas de maintenance et à des composants de haute qualité
- Service après-vente dans le monde entier, assistance téléphonique, service de fournitures d'appareils de remplacement sous 24 heures en Allemagne
- 5 ans de garantie



Extrêmement robustes : les onduleurs SINVERT PVM fonctionnent sans ventilateur externe.

Caractéristiques techniques

| | Type | PVM10 | PVM13 | PVM17 | PVM20 |
|--------------------------|----------------------------|------------------------|---------|---------|---------|
| CC | U MPP min | 380 V | 420 V | 460 V | 480 V |
| | U MPP max | 850 V | 850 V | 850 V | 850 V |
| | U CC max | 1000 V | 1000 V | 1000 V | 1000 V |
| | I CC max | 29 A | 30 A | 37 A | 41 A |
| | Parasurtenseur | Type 3 | | | |
| CA | P nom | 10,0 kW | 12,4 kW | 16,5 kW | 19,2 kW |
| | P max | 10,0 kW | 12,4 kW | 16,5 kW | 19,2 kW |
| | I max | 18 A | 18 A | 29 A | 29 A |
| | Sortie réseau | 3 x 400 V CA; 50/60 Hz | | | |
| | cos phi | 0,9 i à 0,9 c | | | |
| | THD I | < 2,5 % | | | |
| | eta max | 98,0 % | 98,0 % | 98,2 % | 98,2 % |
| | eta EU | 97,4 % | 97,5 % | 97,8 % | 97,8 % |
| | Injection à partir de | 20 W | | | |
| | Consommation propre (nuit) | < 0,5 W | | | |
| | Parasurtenseur | Typ 3 | | | |
| | Conditions ambiantes | T min | -25 °C | -25 °C | -25 °C |
| T max | | +55 °C | +55 °C | +55 °C | +55 °C |
| T max pour P nom | | +50 °C | +50 °C | +45 °C | +45 °C |
| Refroidissement | | Convection naturelle | | | |
| Altitude de service max. | | 2000 m | | | |
| Bruit en service (env.) | | 45 dB(A) | | | |
| Largeur (env.) | | 530 mm | | | |
| Hauteur (env.) | | 600 mm | | | |
| Profondeur (env.) | | 265 mm | | | |
| Poids (env.) | | 40 kg | | | |

SINVERT PVM – les points forts :

- Onduleurs solaires triphasés pour 4 puissances : 10, 13, 17 et 20 kW
- Rendement de pointe de 98 %
- Rendement européen > 97 % sur une plage de puissance très étendue
- Très faible consommation propre (nuit < 0,5 W)
- Très large plage MPP
- Pleine puissance jusqu'à une température ambiante de 40 °C ou 50 °C
- Appareil mural robuste et compact pour installation à l'intérieur et à l'extérieur (IP65), sans ventilateur externe
- Convient à tous les types de modules PV ne nécessitant pas de mise à la terre
- Consultation et évaluation des données des onduleurs et des installations dans le monde entier grâce à SINVERT Webmonitor
- Outil de dimensionnement SINVERT Select pour une conception optimisée des installations photovoltaïques

Siemens SAS
 Industry Sector
 Control Components and Systems Engineering
 9 Bd Finot
 93527 SAINT-DENIS Cedex, FRANCE

Sous réserve de modifications 06/2010
 N° de réf.: E80001-A2050-P300-V1-7700
 DISPO 46371
 SCHÖ/27616 GI.CE.PV.PVSV.52.0.08 SB05103.
 Printed in Germany
 © Siemens AG 2010

www.siemens.com/sinvert

Les informations contenues dans cette brochure contiennent des descriptions générales et des caractéristiques qui ne s'appliquent pas forcément sous la forme décrite au cas concret d'application ou qui sont susceptibles d'être modifiées du fait du développement constant des produits. Les caractéristiques souhaitées de performance ne nous engagent que si elles sont expressément convenues à la conclusion de contrat.

Toutes les désignations de produits peuvent être des marques de fabrique ou des noms de produits de Siemens AG ou d'autres sociétés sous-traitantes, dont l'utilisation par des tiers à leurs propres fins peut enfreindre les droits de leurs propriétaires respectifs.